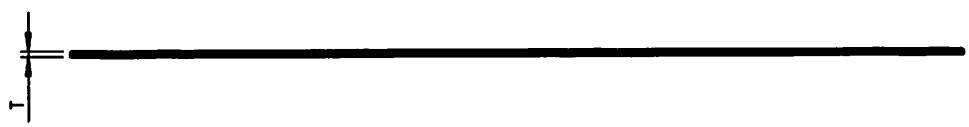


1/4寸 90° 45°

Remark:

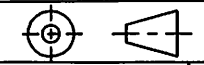
- 1、产品外观必须保证，不能有划花，油污等现象；
- 2、产品周边清利角：C0.5。

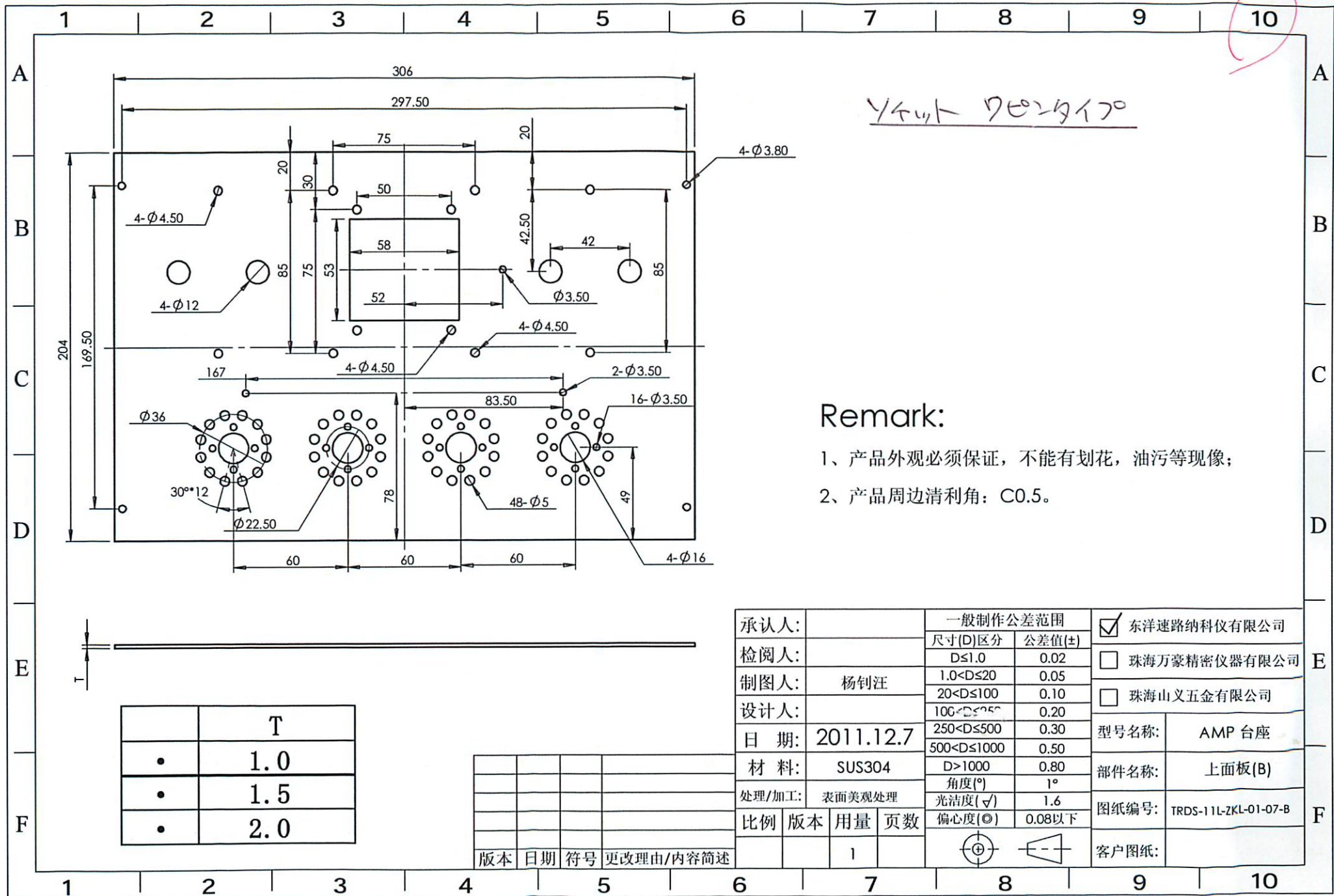


	T
•	1.0
•	1.5
•	2.0

版本	日期	符号	更改理由/内容简述

承认人:		一般制作公差范围		<input checked="" type="checkbox"/> 东洋速路纳科仪有限公司 <input type="checkbox"/> 珠海万豪精密仪器有限公司 <input type="checkbox"/> 珠海山义五金有限公司	
检阅人:		尺寸(D)区分	公差值(±)		
制图人:	杨钊汪	D≤1.0	0.02		
设计人:		1.0<D≤20	0.05		
日期:	2011.12.7	20<D≤100	0.10		
材料:	SUS304	100<D≤250	0.20		
处理/加工:	表面美观处理	250<D≤500	0.30	型号名称:	AMP 台座
比例	版本	用量	页数	部件名称:	上面板(A)
		1		图纸编号:	TRDS-11L-ZKL-01-07-A
				客户图纸:	





1/4カット 70°のタイコ

Remark:

- 1、产品外观必须保证，不能有划花，油污等现象；
- 2、产品周边清利角：C0.5。



	T
•	1.0
•	1.5
•	2.0

版本	日期	符号	更改理由/内容简述

承认人:		一般制作公差范围		<input checked="" type="checkbox"/> 东洋速路纳科仪有限公司
检阅人:		尺寸(D)区分	公差值(±)	
制图人:	杨钊汪	D≤1.0	0.02	<input type="checkbox"/> 珠海山义五金有限公司
设计人:		1.0<D≤20	0.05	
日期:	2011.12.7	20<D≤100	0.10	部件名称: 上面板(B)
材料:	SUS304	100<D≤250	0.20	图纸编号: TRDS-11L-ZKL-01-07-B
处理/加工:	表面美观处理	250<D≤500	0.30	客户图纸:
比例	版本	用量	页数	
		1		

